

Dimensions: 460mm x 460mm



**I max:** 1080mA  
**U max:** 44V  
**W max:** 48W  
**PCB:** FR4 1,6mm

[www.newled.cz](http://www.newled.cz)

typové označení	obj. kód	barevná teplota	počet diod	proud	příkon	světelný tok Tc=25°C	účinnost Tc=25°C	světelný tok Tc=65°C	účinnost Tc=65°C	vstupní napětí
		K	ks	mA	W	lm	lm/W	lm	lm/W	V
NL-202F-126-CM-3000-1,05-82	53261-30	3000	126	1050	42,6	7289	171	6924	162	40,6
				925	37,6	6549	174	6222	166	
				800	32,5	5775	178	5487	169	
NL-202F-126-CM-4000-1,05-82	53261-40	4000	126	1050	42,6	7718	181	7332	172	40,6
				925	37,6	6935	185	6588	175	
				800	32,5	6115	188	5809	179	
NL-202F-126-CM-5000-1,05-82	53261-50	5000	126	1050	42,6	7932	186	7535	177	40,6
				925	37,6	7127	190	6771	180	
				800	32,5	6285	194	5971	184	

**Index podání barev:**  
Ra>80

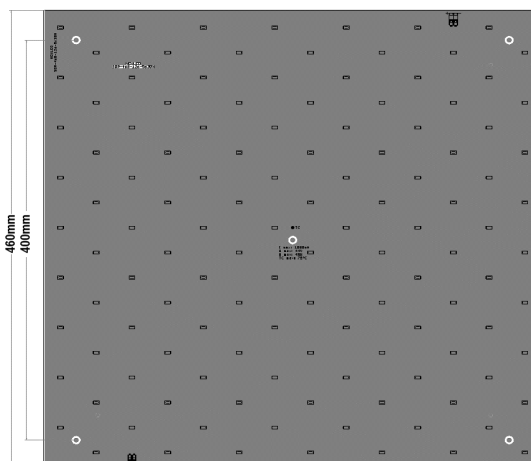
**Úhel vyzařování:**  
120°

**Teplota okolí Ta:**  
-25°C ... +55°C

**Teplota modulu Tc:**  
max. +75°C

**Životnost L70:**  
>60.000h při Tc=+75°C  
(při max. zatížení)

Chyby tisku a technické změny vyhrazeny. Tolerance udávaných hodnot +/-10%.



**Svorkovnice:**  
1x 2-pin

